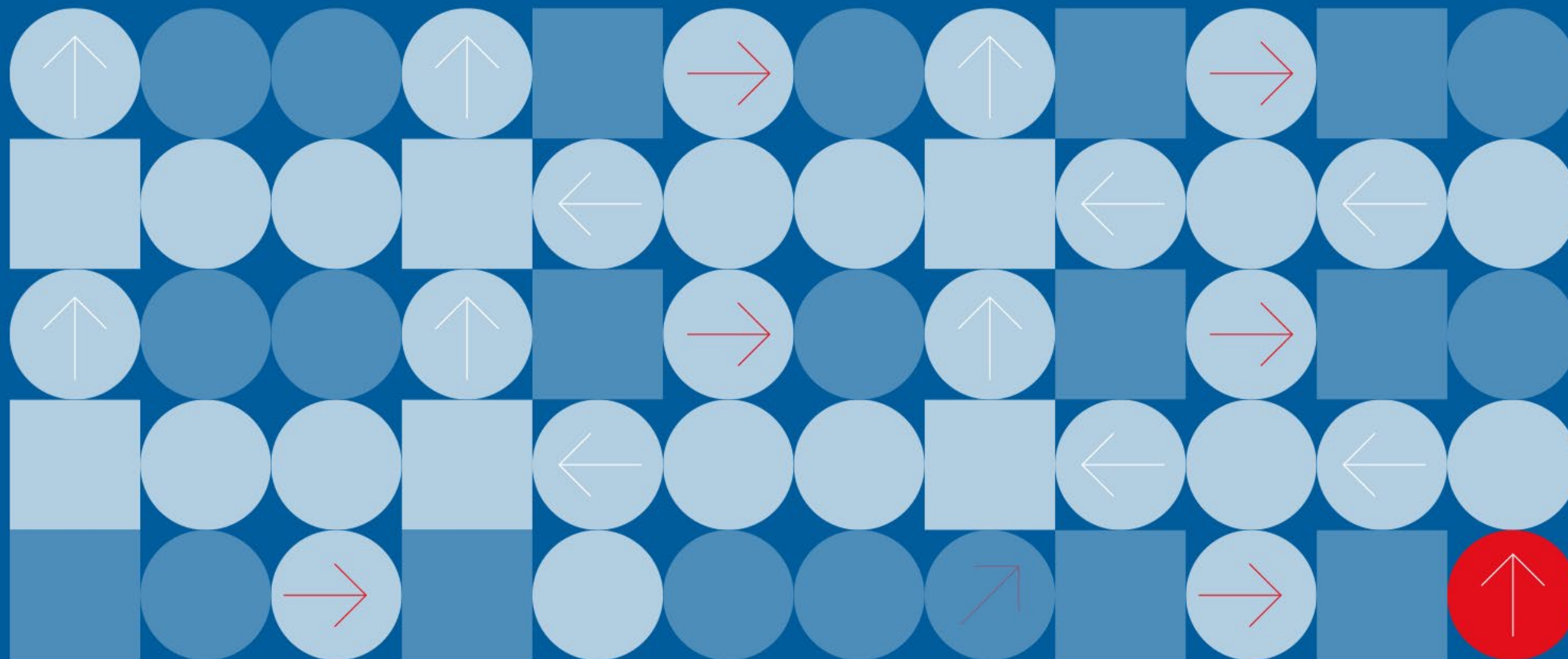


AUX DATA CITOYENS !

SEMAINE FRANCILIENNE DE LA DONNÉE ET DE L'IA





Région
île de France

La data pour anticiper les évolutions du territoire francilien

Île-de-France HAUTE RESOLUTION

Contact : : geoidf@iledefrance.fr

Responsable de projet : nathalie.lemoine@iledefrance.fr

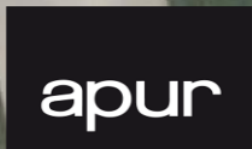


Région
île de France



Région
Île-de-France

Mutualiser de l'investissement de service public par la mise en place d'un groupement de commande – Phase 1



Coproduire une image aérienne à très haute résolution

Produire et mettre à jour une **donnée d'imagerie aérienne très haute résolution**



Constituer un référentiel régional de données à très grande échelle

Mutualiser une infrastructure régionale

- Concilier puissance de calculs et sobriété numérique
- Coordonner une plateforme régionale et nationale

Produire des algorithmes et initier des appels à projets d'exploitation par IA de la donnée d'imagerie aérienne

- Mutualiser et partager modèles et résultats entre partenaires
- Soutenir les entreprises franciliennes innovantes

Le jumeau numérique de l'Île-de-France : un levier d'innovation au service des citoyens qui se construit grâce à une donnée de grande précision

Mobiliser les fonds européens au service des politiques publiques franciliennes

Un cadre juridique et financier qui soutient l'innovation



La mutualisation au service des politiques publiques

- Coordination stratégique de la Région Île-de-France
- Un financement FEDER à hauteur de 40 % du projet
- Une solidarité proposée à toutes les grandes collectivités du territoire de l'Île-de-France entre 2024 et 2026
- Les Départements : coordinateurs de territoires

Un cadre juridique et financier équitable et protecteur

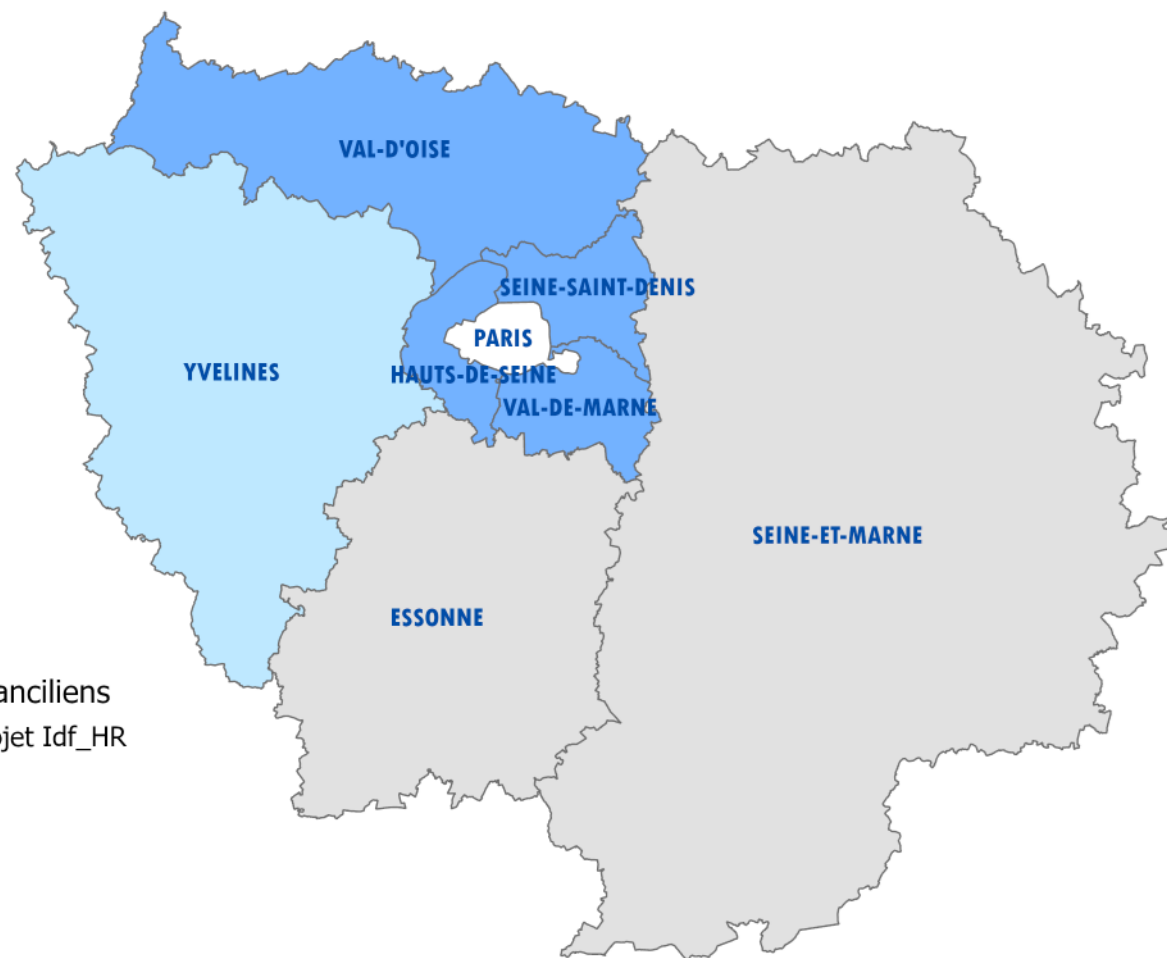
- Achats mutualisés et coordonnés : une économie d'échelle et une péréquation pour couvrir toute l'Île-de-France
- Un groupement de commande et un accord-cadre d'échange de données : un projet en 2 phases pour sécuriser les investissements :
 - 2024 : Partie centrale et Nord de l'Île-de-France
 - 2025 : Grande Couronne de l'Île-de-France et appel à partenariats

Un partage des données pour organiser un service public innovant

- Tous les membres bénéficient de tous les résultats
- Les partenaires organisent la mise à disposition aux services de proximité
- La Région soutient la production des référentiels locaux par les entreprises franciliennes

5 départements associés

La région initie et coordonne un réseau de collectivités territoriales franciliennes



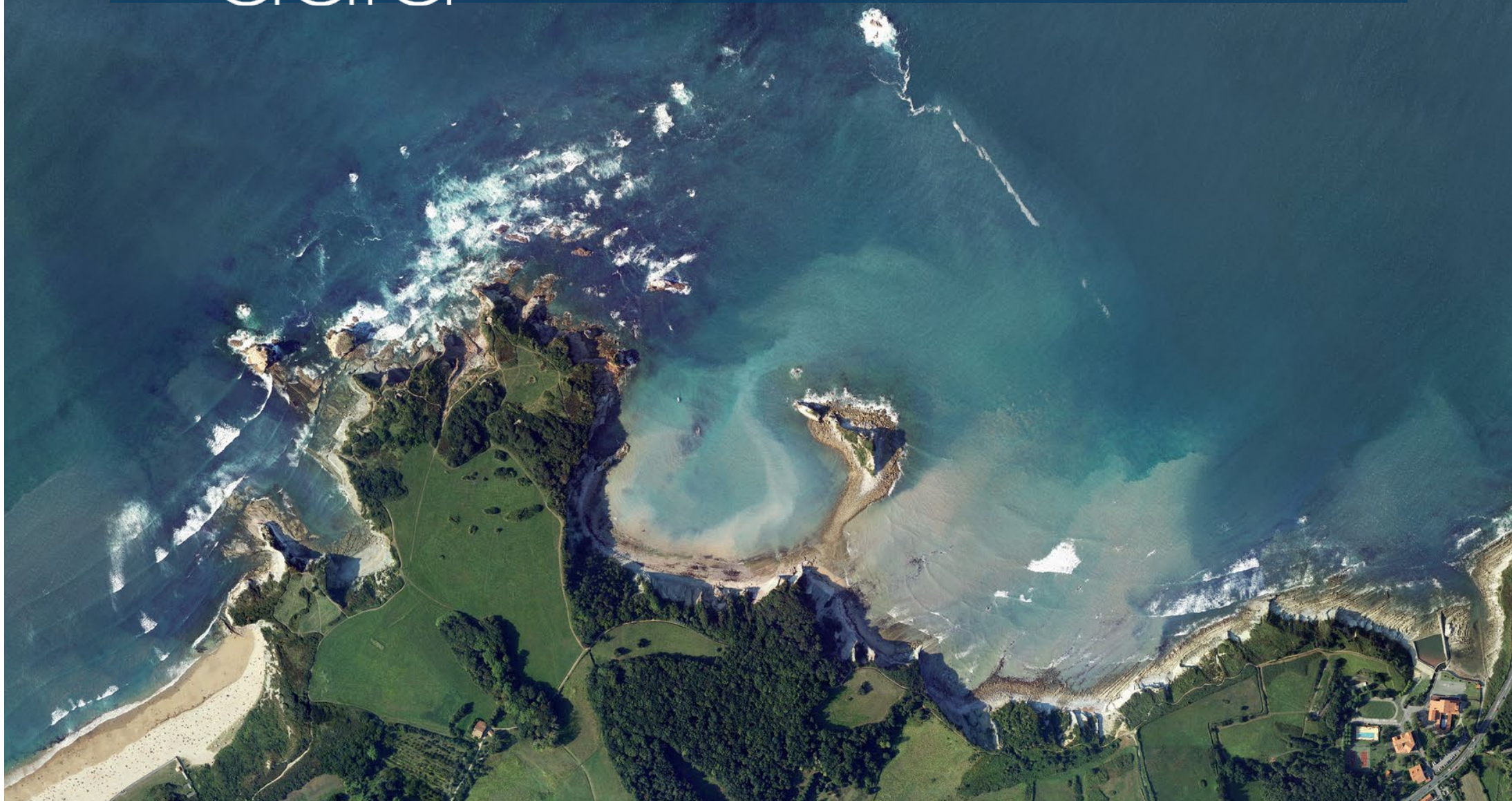


Marché socle de prises de vues aériennes

- ❑ **Bilan de la consultation relative à la réalisation de prises de vues aériennes à très haute résolution** Une participation active des membres du groupement de commande pour la remontée des besoins et l'analyse des dossiers
 - ❑ Attribution du lot 1 (production) au candidat AERODATA
 - ❑ Analyse du lot 2 (contrôle) au candidat ATGT
 - ❑ Bilan de l'analyse : un modèle économique qui se précise, très favorable pour une couverture de toute l'Île-de-France – information

aero+
data

Depuis 2001



Aerodata est spécialisée dans l'ensemble des données aériennes et spatiales :

Orthophotos

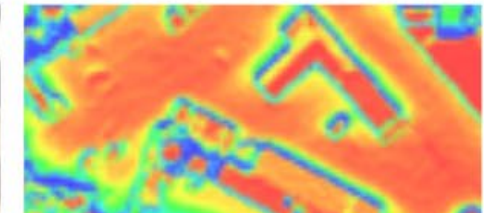
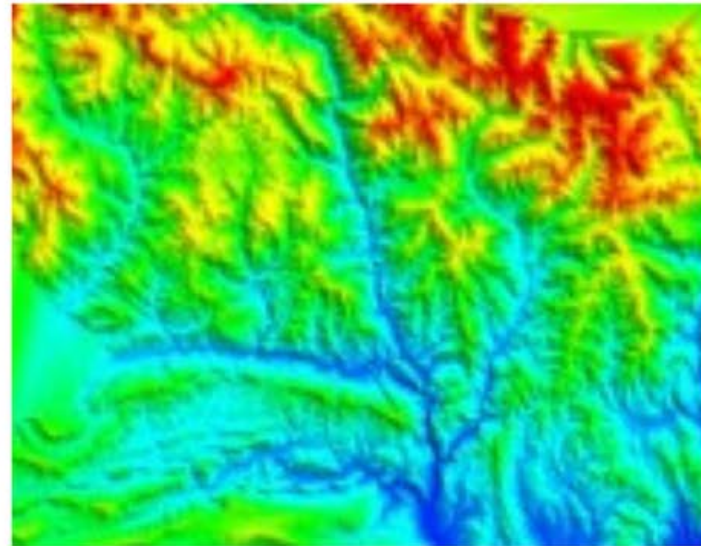
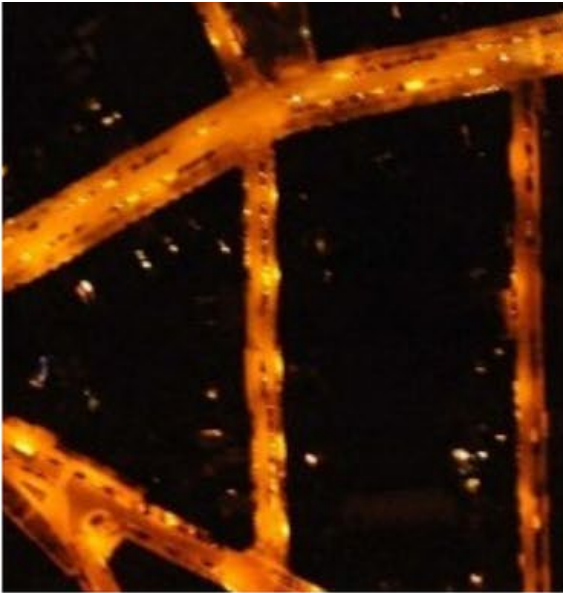
MNT, MNS

Lidar, mesh 3D, maquettes 3D

Plans topographiques

Orthophotos de nuit

Orthophotos thermiques





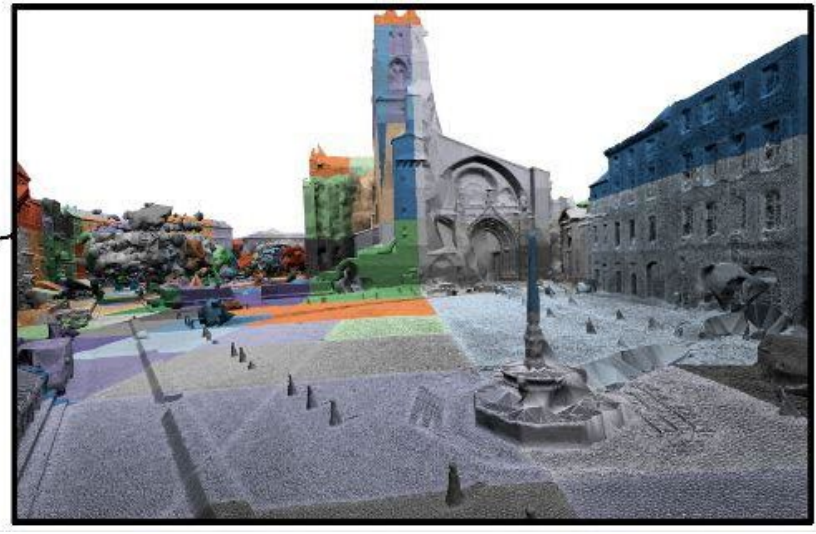
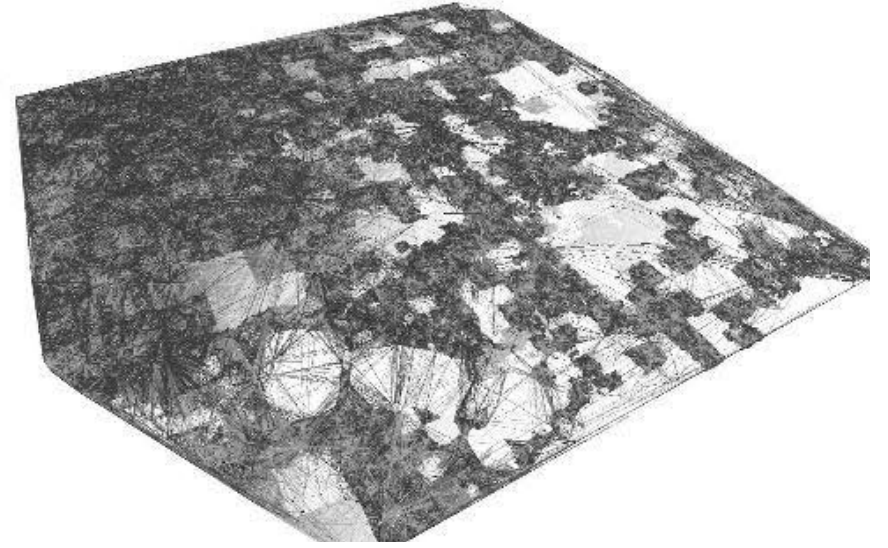
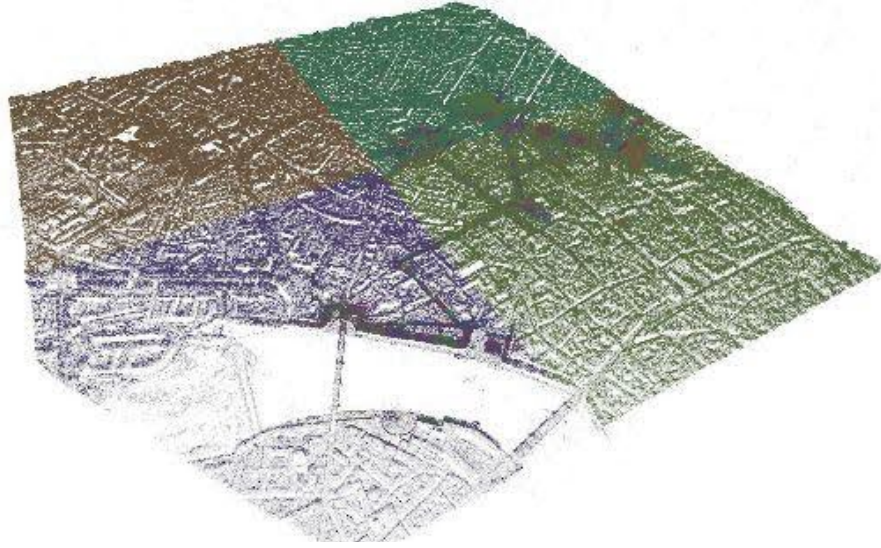
Projet Extra Labs

Ce projet mené dans le cadre du programme Ile-de-France Haute Résolution visera à expérimenter avec une approche collaborative de la modélisation 3D à l'échelle de la région.

Ainsi, les données proviendront de programmes menés à différentes échelles, par différents acteurs et via différentes technologies : données de lidar aérien issues du programme LiDAR HD de l'IGN, photographies aériennes issues du programme Ile-de-France Haute Résolution, lidar terrestre issu de communautés d'agglomération ou données photogrammétriques issues de la plateforme Mapillary... Les propriétaires de ces données choisissant de les mettre à disposition du projet seront désignés par le terme "contributeurs".

Cette approche collaborative sera soutenue par une expertise technique apportée par l'entreprise Extra S.A.S.. Cette expertise permettra de maîtriser le passage à l'échelle du modèle collaboratif grâce entre autres à l'automatisation du recalage des différents ensemble de données, à la capacité de gérer de manière fiable des tâches de calcul intensif et à l'utilisation d'algorithmes capables de traiter de grands volumes de données grâce à leur approche distribuée.

Parmi les livrables, dont le détail reste à établir, figureront un nuage de point ainsi qu'un maillage à grande échelle.



Les enjeux politiques de la data

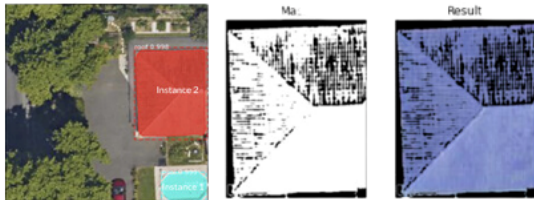
Valorisation d'imageries aériennes HD par IA

BPartners IA

RECHERCHE STATISTIQUE

Traitement d'images et détection des
objets d'intérêts selon les besoins
sur images satellites, Orthos et Obliques

Puis les catégorise



QUALIFICATION SYMBOLIQUE




Encodage de règles métiers,
réglementations, comparaison temporelle,
pour analyser les objets d'intérêt

Puis les qualifie



 BPartners

Exemple de raisonnement symbolique :

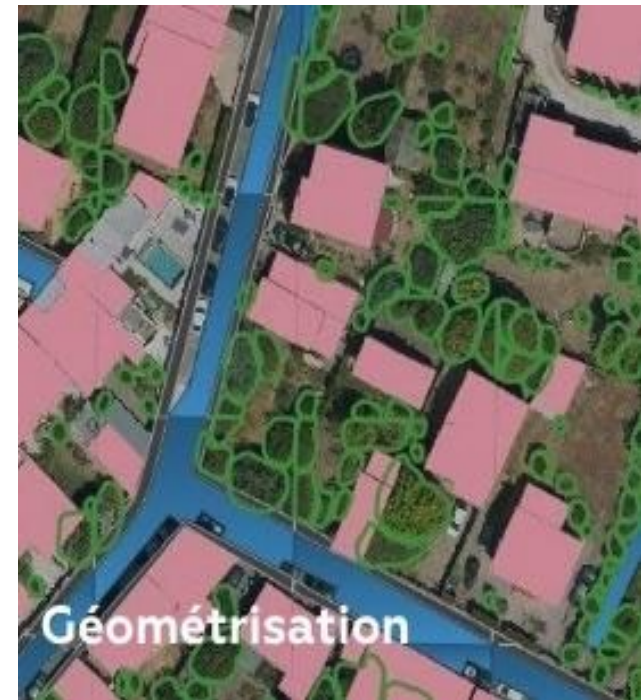
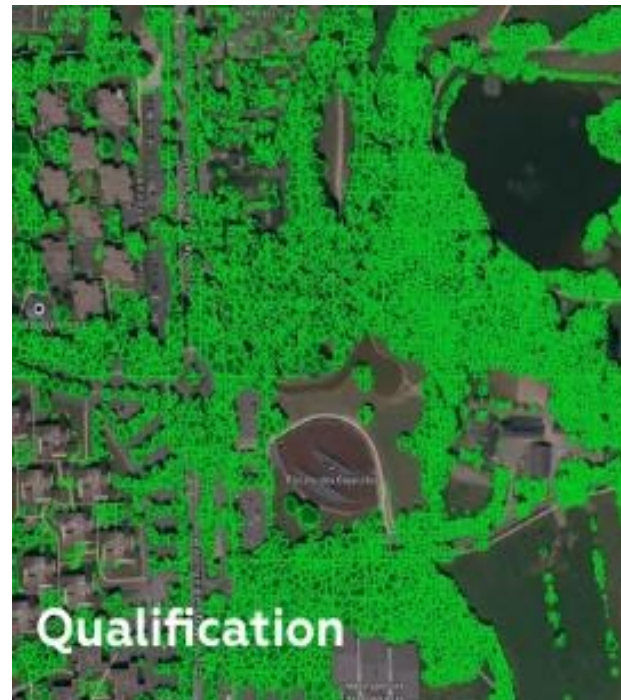
-  Analyse de la conformité des trottoirs à la mobilité réduite.
-  Evaluation du risque de visibilité autour des passages piétons.
-  Potentiel de désimperméabilisation des parkings.

B. Partners

Deep Tech par



Valorisation d'images aériennes par intelligence artificielle





Appel à projets et partenariats

Appels à projets

- Utilisation de l'IA de télédétection par machine learning (IA) : classification d'objets et classification des agrégations de pixels
- Pour la production de jeux de données par agrégations de jeux hétérogènes (localisation, saisonnalité, comparaisons images aériennes et spatiales).
- Modélisation de systèmes d'échanges automatisés de données massives

Ouverture des partenariats

- Il est proposé de l'ouvrir aux opérateurs de service publics, pour s'appuyer sur les obligations PCRS et engager la pérennisation du projet par une volumétrie financière importante.



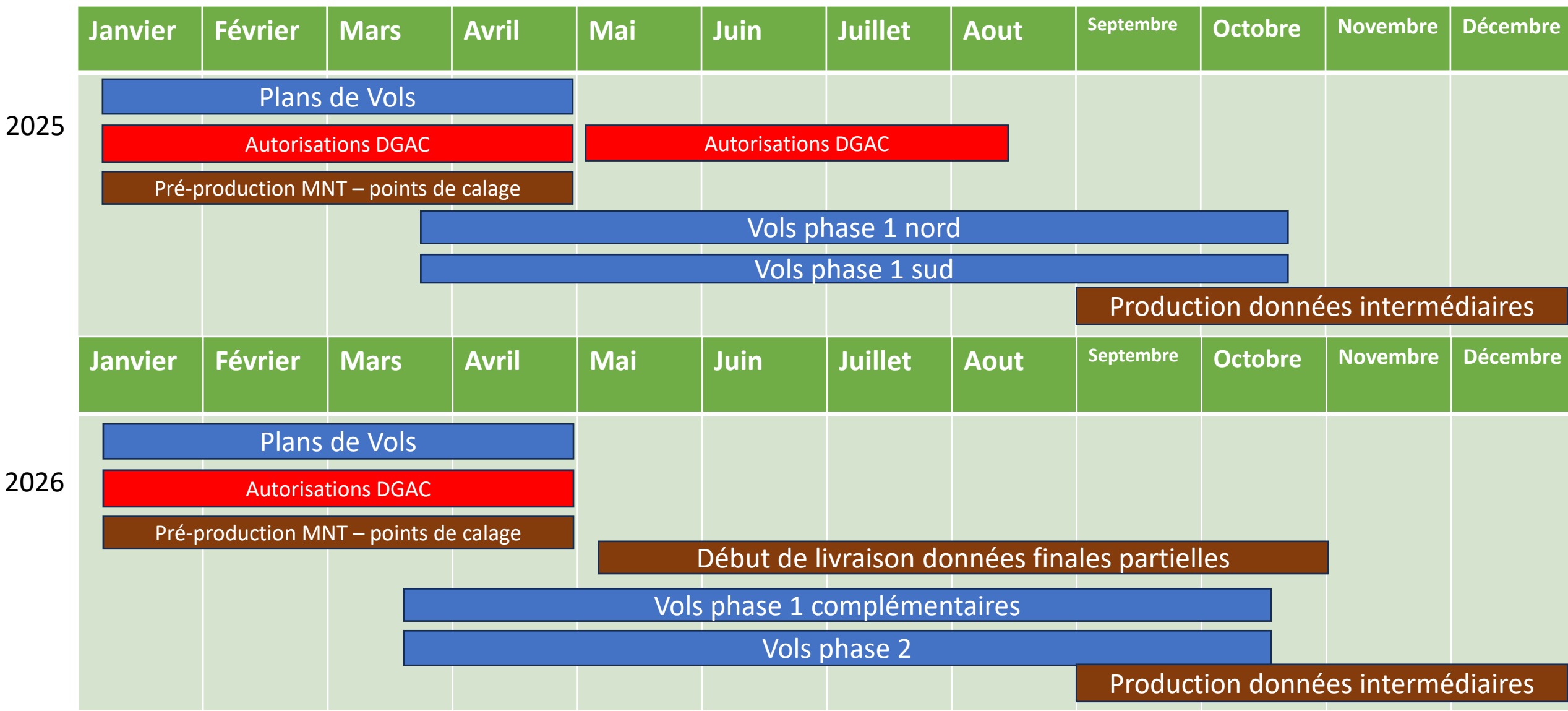
Phase 2 du groupement de commande

Valider les options de la phase projet

- **Activer la phase 2 du groupement de commande**
 - 1 – Engager les démarches de signature de la convention par les départements de la grande couronne : Essonne, Yvelines, Seine et Marne
 - 2 – Ouverture aux opérateurs de réseaux : ENEDIS, GRDF
 - 3 – Ouvertures aux syndicats intercommunaux, énergie (Seine et Marne), numérique (Essonne)
 - 4 – Ouverture aux opérateurs de service public (Gémapi, Eau, Assainissement)



Rétroplanning projet PVA 2025-2026



AUX DATA CITOYENS !

SEMAINE FRANCILIENNE DE LA DONNÉE ET DE L'IA

